

## GARANTÍA

SIRPLASTIC®S.R.L. Garantiza:

- La atención de este producto, por el término de un (1) año, a partir de la compra por el usuario, haciéndose responsable de reparar y/o cambiar cualquier pieza que muestre fallas en condiciones normales de funcionamiento, o presente cualquier defecto de fabricación.
- Que este producto cumple con las medidas de seguridad eléctrica vigentes en el país.

Esta Garantía caduca si:

- El artefacto recibe un trato inadecuado.
- La garantía no está sellada y no está acompañada por la boleta de compra.
- Se observan enmiendas o raspaduras en el certificado de garantía y/o boleta de compra.
- El modelo adquirido es inadecuado o su uso es ajeno al doméstico.
- No se siguen los pasos de instalación o mantenimiento indicados en el manual de instrucciones adjunto.
- El artefacto evidencia golpes, roturas, caídas o rayaduras por traslado.
- Se evidencian defectos de instalación, o desarmado por personas no autorizadas.
- El artefacto es conectado a circuitos que operan con sobretensión o baja tensión o cualquier variación de energía que haga que el aparato funcione en condiciones anormales.
- Si es conectado a una red de alimentación distinta de la indicada en la placa característica.

**IMPORTANTE:** Este producto, está clasificado como Clase I, SIRPLASTIC®S.R.L. deslinda toda responsabilidad por daños que el mismo pudiera ocasionar a personas o a instalaciones por deficiencias en la instalación eléctrica del usuario, como ser: no poseer una efectiva puesta a tierra, carecer de ella, el uso de adaptadores en la ficha de conexión, etc.

- Para su reparación el producto debe ser trasladado a nuestro servicio técnico, con flete a nuestro cargo.
- El plazo mínimo de reparación es de dos (2) días y el máximo de treinta (30) días.
- El presente certificado, anula cualquier otra garantía implícita o explícita por la cual y expresamente no autorizamos a ninguna otra persona, sociedad o asociación a asumir por nuestra cuenta ninguna responsabilidad con respecto a nuestros productos.

VENDEDOR: .....

DOMICILIO: .....

FECHA DE COMPRA: .....

FABRICA Y GARANTIZA: **SIRPLASTIC S.R.L.**

Berón de Astrada 2140 - C1437FSH - C.A.B.A -

Tel/fax.: (54 11) 4918-8692/4919-2332/4919-0088

Servicio Técnico y Repuestos Berón de Astrada 2140 - C1437FSH - C.A.B.A -

e-mail: [service@ecoclimaonline.com](mailto:service@ecoclimaonline.com)

Por listado de service oficial en todo el país

consulte nuestra página web

[www.ecoclimaonline.com](http://www.ecoclimaonline.com)

e-mail: [info@ecoclimaonline.com](mailto:info@ecoclimaonline.com)

**INDUSTRIA ARGENTINA**



**ecoclima.**®

## **Extractor de Aire para Baño**

**Modelo: B 150/6" Cod: 321 Blanco**  
**B 150/6" Cod: 326 Cromo**  
**B 150/6" Cod: 521 Blanco**  
**B 150/6" Cod: 526 Cromo**  
**B 100/4" Cod: 501 Blanco**  
**B 100/4" Cod: 506 Cromo**



**INDUSTRIA ARGENTINA**

Manual del Usuario  
Versión 03

**¡Gracias por su elección!** Ud. Adquirió un Extractor de Aire hecho en la Argentina por argentinos. **SIRPLASTIC® S.R.L.** quiere transmitirle la confianza de que el producto adquirido fue construido con materiales de primera calidad; todos sus procesos y ensayos de seguridad eléctrica han sido controlados según normas nacionales e internacionales que cumplen con las directivas de la Res. 92/98 de la Secretaría de Industria, Comercio y Minería de la Nación y sus modificatorias vigentes.

## 1. GENERALIDADES

Este producto está construido en material termoplástico de ingeniería (ABS) resistente al impacto y a las altas temperaturas del ambiente. Su textura hace fácil la limpieza con detergentes de uso doméstico. El motor de aislación clase B está montado sobre rodamientos blindados que garantizan su durabilidad. La hélice, por su diseño y balanceado, permite en forma eficaz y silenciosa la extracción del aire.

## 2. COMPONENTES

La caja en la que recibe el producto viene provista de los siguientes elementos:

- 1 Extractor de Aire
- 1 Conjunto de tornillos y tarugos para su fijación.
- 1 Manual del Usuario, incluida la Garantía.
- 1 Lista de servicio técnico.

## 3. CARACTERÍSTICAS TÉCNICAS

MODELO	CÓDIGO	TENSIÓN DE ALIMENTACIÓN (V <sub>ca</sub> - 50 Hz)	CORRIENTE NOMINAL (A)	GRADO DE PROTECCIÓN MECÁNICA	CLASE	Caudal m <sup>3</sup> /h
B 150/6"	321-326	220	0,17	IPX0	☐	300
B 150/6"	521-526	220	0,17	IPX0	☐	300
B 100/4"	501-506	220	0,14	IPX0	☐	70

## 4. DIMENSIONES en mm: Ver figura 1

## 5. ADVERTENCIAS DE SEGURIDAD

**IMPORTANTE:** se recomienda su instalación a una altura mínima de 2,20 m, alejado del área de la ducha, como lo indica la **figura 2**

## 6. INSTALACIÓN

**IMPORTANTE:** Se debe incorporar a la instalación fija, a los fines de la desconexión de la alimentación durante la instalación, limpieza y servicio técnico, un interruptor omnipolar (que interrumpe todos sus polos) con una distancia de apertura de los contactos igual o mayor a 3mm en todos sus contactos **figura 3**.

### 6.1 Instalación en muro: Cod 321-326-521-526-501-506

Abra un boquete en el muro de 155 mm (321-326-521-526), 105 mm (501-506), una vez alisado coloque el cuerpo y marque los agujeros en la pared posicionando los tarugos plásticos para fijarlo. Realice la conexión eléctrica y coloque el frente porta motor. **figura 4**

figura 2

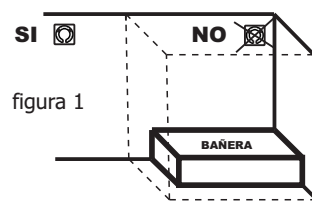


figura 3

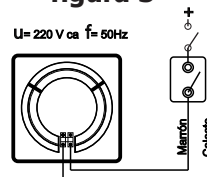
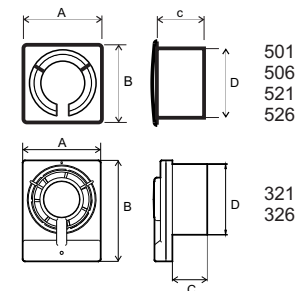


figura 1

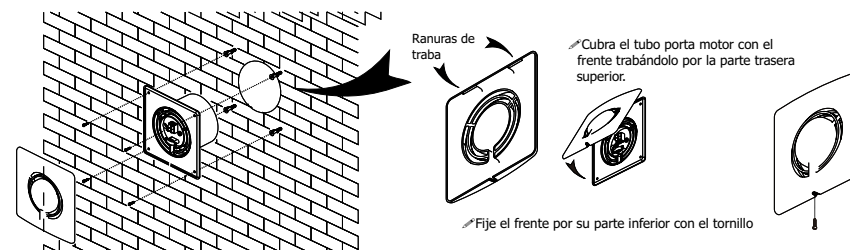


medida	A	B	C	D
321/326	170	220	75	150
521/526	180	180	97	150
501/506	150	150	80	100

figura 4

Ø105 mm Cod: 501-506

Ø155 mm Cod: 521-526



## 7. Para tener en cuenta antes de recurrir al servicio técnico

Problema	Causa Probable	Soluciones
El motor no se pone en marcha cuando es conectado...	- Equipo desconectado. - No hay alimentación.	- Verifique la instalación. - Verificar la existencia de tensión en la instalación.
La unidad aspira poco	- Equipo sucio - Cañería obstruida.	- Verifique la limpieza y la obstrucción del mismo.